

CELEBRITY INFINITY

Celebrity **X** Cruises®



Deutschsprachiger Gäste-Service an Bord

Deutschsprachige Reisebegleitung an Bord



Kabinenbeispiel

Traumstraße des Nordens

Frankfurt/M. ✈️ Calgary (1Ü) 🚗 Banff (2Ü) 🚗 Sun Peaks (1Ü) 🚗 Vancouver (1Ü)
 🚗 Seattle (1Ü) 🚣 Ketchikan 🚣 Juneau 🚣 Skagway 🚣 Victoria 🚣 Seattle ✈️ Frankfurt/M.

15-Tage-Flugreise inkl. 8-Tage-Alaska-Kreuzfahrt: p. P. ab € **2.698,-**



Reiseprogramm:

1. Tag: FRANKFURT/M. – CALGARY: Flug von Frankfurt/M. nach Calgary. Nach Ankunft Begrüßung durch Ihre örtliche Reiseleitung und Transfer zum Hotel

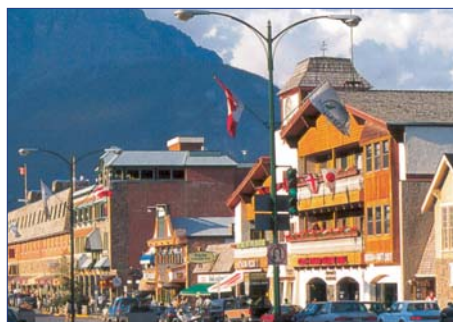
2. Tag: CALGARY – BANFF: Eine kurze Stadtrundfahrt durch Calgary zeigt Ihnen die wichtigsten Sehenswürdigkeiten der Stadt. Anschließend beginnen Sie Ihre Rundreise und fahren nach Banff, im Herzen des gleichnamigen Nationalparks gelegen. Die überwältigende Kulisse der Rocky Mountains wird Ihnen den Atem rauben: Eine Bilderbuchlandschaft, die schöner nicht sein

könnte. Das kleine Städtchen Banff liegt in einem romantischen Tal inmitten dieser grandiosen Berge und bietet alle Möglichkeiten eines modernen und vielbesuchten Ferienortes. **F**



Banff Nationalpark

Eine Reise durch die Rocky Mountains – zum größten zusammen hängenden Gletschergebiet außerhalb der Arktis. Türkisfarbene Seen, tosende Wasserfälle und klare Flüsse, endlose Wälder und unberührte Natur. Elche, Bären, Biber und Lachse begleiten Ihre Reise durch atemberaubende Landschaften. Schließlich gleiten Sie mit einem Luxus-Kreuzfahrtschiff, der Celebrity Infinity, nach Alaska und durch die Inside-Passage. Ketchikan, Tracy Arm Fjord, Juneau, Skagway und Victoria sind die Stationen dieser wunderbaren Kreuzfahrt.



Banff

3. Tag: BANFF NATIONALPARK: Heute starten Sie zu einem ganztägigen Ausflug im Banff Nationalpark, dem ältesten Nationalpark Kanadas. Ein landschaftlicher Höhepunkt reiht sich an den anderen: Lake Minnewanka, Bow Falls, Hoodoos und Johnston Canyon sowie das legendäre Banff Springs Hotel. Weiterfahrt zu Lake Louise und Lake Moraine. Der dunkelgrüne, etwa 3 km lange Lake Louise zu Füßen des Mount Victoria, gilt als Juwel der Rocky Mountains. Lake Moraine, ebenfalls ein von Gletschern gespeister Bergsee, wird umrahmt von

zehn Berggipfeln und ist eines am häufigsten fotografierten Motiven, welches auch auf der alten kanadischen 20 Dollarnote abgebildet ist.

Mit dem Icefield Parkway erreichen Sie eine der spektakulärsten Panoramastraßen der Welt. Kleine smaragdgrüne Seen, tosende Wasserfälle, gewaltige Hänge-Gletscher – hinter jeder Kurve, jedem Pass eröffnet sich ein neuer Ausblick auf die grandiose Hochgebirgslandschaft. Am Columbia Icefield erleben Sie schließlich eine einmalige Fahrt auf dem Gletscher mit den eigens dafür konstruierten Fahrzeugen. Durch die malerische Landschaft geht es schließlich zurück zu Ihrer Unterkunft. **F**



Columbia Icefield

4. Tag: BANFF NATIONALPARK – SUN PEAKS Schweren Herzens verlassen Sie das Naturerlebnis Banff Nationalpark und passieren die drei Nationalparks Yoho-, Glacier- und Revelstoke auf Ihrem Weg nach Sun Peaks. Hinter dem Glacier National Park müssen Sie die Uhr umstellen, denn hier wechseln Sie die Zeitzone. Durch den Übergang von der „Mountain Time“ zur „Pacific Time“ haben Sie eine Stunde gewonnen. Am späten Nachmittag erreichen Sie schließlich Sun Peaks. **F**

5. Tag: SUN PEAKS – WHISTLER – VANCOUVER Die Straße führt an dem steilen Canyon des Fraser Rivers vorbei an Lilloet. Dieser Ort kam um 1860 zu gewissem Reichtum, als sich hier die Goldgräber auf den langen Weg in die Cariboo Mountains machten. Whistler, der bekannteste Wintersportort von British Columbia, ist malerisch von Blackcomb und Mt. Whistler eingerahmt und war Aus-

tragungsort verschiedener Disziplinen während der olympischen Winterspiele. Über den Sky Highway führt die Fahrt am Nachmittag weiter nach Vancouver. **F**



Stanley Park, Vancouver

6. Tag: VANCOUVER – SEATTLE Vancouver ist heute Kanadas Tor zum Westen, besitzt den bedeutendsten Hafen an der kanadischen Westküste, ist die wirtschaftliche und kulturelle Metropole der Provinz British Columbia und gilt – nicht nur unter Kennern – als eine der schönsten Städte der Welt. Das Stadtzentrum liegt herrlich auf einer Halbinsel in der Strait of Georgia zwischen Burrard Inlet und dem Fraser Delta. Im Rahmen einer halbtägigen Stadtrundfahrt werden Sie die wichtigsten Sehenswürdigkeiten kennen lernen. Am Nachmittag geht es weiter Richtung Seattle. **F**



Skagway, Alaska

7. Tag: SEATTLE: Der Vormittag wird genutzt, um Ihnen Seattle während einer kurzen Stadtrundfahrt zu präsentieren. Gegen Mittag erfolgt der Transfer zum Hafen und die Einschiffung auf die Celebrity Infinity beginnt. **F**

Kreuzfahrtverlauf:

Tag	Route	An	Ab
7	Einschiffung und „Leinen Los“		16:00
8	Seetag		
9	Ketchikan, Alaska	07:00	16:00
10	Tracy Arm Fjord, Alaska Juneau, Alaska	06:00 14:30	10:00 22:00
11	Skagway, Alaska Alaska Inside Passage	07:00 18:30	18:00 22:30
12	Seetag		
13	Victoria, British Columbia	18:00	23:59
14	Seattle, USA Ausschiffung und Transfer zum Flughafen, Rückflug nach Frankfurt/M.	07:00	
15	Ankunft in Frankfurt/M.		



Ketchikan, Alaska

Tourcode: 3XKAW0100M

Reisetermin, Preise p. P. in €:

Reisetermin: 08.09. – 22.09.2012

Unterbringung in Doppelkabinen	Preis
Innenkabine Kat. 11	2.698,-
Außenkabine Kat. 7	2.998,-
Balkonkabine Kat. 2B	3.298,-
Zuschlag für Einzelbelegung	auf Anfrage
Anmeldeschluss	15.04.2012

Mindestteilnehmerzahl: 35 Personen
Bei Nichterreichen der Mindestteilnehmerzahl besteht die Möglichkeit, die Reise gegen Aufpreis in einer Kleingruppe durchzuführen; alternativ behalten wir uns vor, die Reise bis spätestens drei Wochen vor Reisetermin abzusagen.

Im Reisepreis inklusive:

- ★ Linienflug mit LUFTHANSA (o.ä., eventuell als Umsteigeverbindung) von Frankfurt/M. nach Calgary und zurück ab Seattle in Economy-Klasse, 20 kg Freigepäck je Person
- ★ Flughafen- und Sicherheitsgebühren sowie Kerosinzuschläge (Stand September 2011)
- ★ 6 Übernachtungen inkl. Frühstück im Doppelzimmer in guten Mittelklassehotels (Landeskategorie) während der Rundreise
- ★ Ausflüge, Transfers und Stadtrundfahrten gemäß Reiseverlauf
- ★ Lokale, Deutsch sprechende Reiseleitung
- ★ 7 Übernachtungen an Bord der CELEBRITY INFINITY
- ★ Kreuzfahrt gemäß Programm
- ★ Alle Hafengebühren
- ★ Unterbringung in der gebuchten Kabinenkategorie
- ★ Vollpension an Bord inkl. Eiswasser, Tee, Kaffee und hausgener Limonade
- ★ Zahlreiche Freizeitaktivitäten
- ★ Abendliche Aufführungen aktueller Musicals, Live-Musik, Comedy Shows, Vorträge und Vorführungen

★ Deutschsprachiger Gästeservice an Bord (Ansprechpartner an der Rezeption, Tagesprogramm und Menükarten)

- ★ Deutschsprachige Reisebegleitung an Bord
- ★ Informationsmaterial zur Reise

Fakultativ buchbar: Preise je Person

Rail & Fly 2. Klasse inklusive ICE-Nutzung € 55,-

Innerdeutsche Anschlussflüge ab/an vielen deutschen Flughäfen ab € 30,-

Nicht eingeschlossene Leistungen:

Mahlzeiten und Getränke zu den Mahlzeiten, soweit nicht erwähnt, fakultative Landausflüge während der Kreuzfahrt (buchbar an Bord, oder im Voraus bis spätestens 5 Tage vor Abfahrt über die Internetseite der Reederei), Mahlzeiten in Spezialitätenrestaurants, Trinkgelder, Ausgaben des persönlichen Bedarfs, persönliche Reiseversicherungen, sonstige, nicht genannte Leistungen

Zusätzliche Kosten: Preise je Person

Empfohlene Servicegebühr an Bord je Kreuzfahrttag (zahlbar in bar oder über das Bordkonto) **USD 12,-**

ESTA-Einreisegebühr **USD 14,-** (zur Einreise in die USA, wird bei Antragsstellung Ihrer Kreditkarte belastet)

Einreisebestimmungen:

Deutsche Staatsangehörige benötigen einen Reisepass, der noch mindestens 6 Monate über das Reiseende hinaus gültig sein muss sowie eine Einreisegenehmigung für die USA. Diese Einreisegenehmigung muss jeder Passagier selbst über das elektronische System ESTA auf der Internetseite <https://esta.cbp.dhs.gov> einholen.

Des Weiteren muss jeder Reisegast bis spätestens 3 Tage vor Abfahrt den Online-Check-In über die Internetseite der Reederei durchführen.

Celebrity Infinity 🇺🇸🇺🇸🇺🇸🇺🇸

Schiffsbeschreibung:

Ein lukullisches Essen, eine Theatervorführung mit dem Besten, was der Broadway zu bieten hat, einen Miternachts-Drink in der Piano-Bar oder Frühstück mit Blick auf die über dem Meer aufgehenden Sonne. Das und Vieles mehr wird auf der Celebrity Infinity Realität. Mit ihrem polierten Marmor, warmen Hölzern und gefrostetem Glas hinterlässt die Celebrity Infinity, ein Schiff der Millennium Klasse, definitiv einen bleibenden Eindruck. Verbringen Sie in einem entspannten und zwanglosen Umfeld erholsame Tage und genießen die Annehmlichkeiten und den Service an Bord.

Sport: Jogging-Strecke, breit gefächertes Fitnessprogramm mit modernen Geräten, Volleyball- und Basketball-Spielfeld **Wellness:** Swimmingpool, Whirlpools, Spa mit Schönheitspflege **Unterhaltung:** Kartenzimmer, Theater, Kasino, Diskothek, tägliches Unterhaltungsprogramm **Service & Shopping:** Bibliothek, Fotoshop, Duty Free, Internet-Center, Shopping-Arkade mit diversen Shops und exklusiven Boutiquen, **Restaurants:** diverse Restaurants (teilweise kostenpflichtig), diverse Cafés und Bars **Bordsprache:** Englisch, **Bordwährung:** US-Dollar

Kabinenbeschreibung:

Innenkabine Kat. 11: Mit zwei Einzelbetten, die sich zu einem Doppelbett zusammenstellen lassen, Dusche/WC, Haartrockner, Bademäntel, Sitzbereich, Farb-TV, Telefon, Minibar, Safe und Klimaanlage, Größe ca. 16 m².

Außenkabine Kat. 7: Mit zwei Einzelbetten, die sich zu einem Doppelbett zusammenstellen lassen, Dusche/WC, Haartrockner, Bademäntel, Sitzbereich, Farb-TV, Telefon, Minibar, Safe und Klimaanlage, Größe ca. 16 m².

Balkonkabine Kat. 2C: Mit kleinem Balkon (ca. 4 m²). Zwei Einzelbetten, die sich zu einem Doppelbett zusammenstellen lassen, Dusche/WC, Haartrockner, Bademäntel, Sitzbereich, Farb-TV, Telefon, Minibar, Safe und Klimaanlage, Größe inkl. Balkon ca. 20 m².